



ФЕДЕРАЛЬНАЯ СЛУЖБА
ГОСУДАРСТВЕННОЙ СТАТИСТИКИ

Статистика ввода жилья Тамбовской области



за январь-ноябрь 2022 года



ФЕДЕРАЛЬНАЯ СЛУЖБА
ГОСУДАРСТВЕННОЙ СТАТИСТИКИ

Статистика ВВОДА ЖИЛЬЯ

Тамбовской области

за январь-ноябрь 2022 года

- 01 СТРОИТЕЛЬСТВО ЖИЛЫХ ДОМОВ
- 02 ВВОД В ДЕЙСТВИЕ ЖИЛЫХ ДОМОВ
- 03 ВВОД В ДЕЙСТВИЕ ЖИЛЫХ ДОМОВ В ГОРОДСКОЙ И СЕЛЬСКОЙ МЕСТНОСТИ
- 04 РАСПРЕДЕЛЕНИЕ ЖИЛЫХ ДОМОВ ПО МАТЕРИАЛАМ СТЕН И ЭТАЖНОСТИ
- 05 РАСПРЕДЕЛЕНИЕ РЕГИОНОВ ТАМБОВСКОЙ ОБЛАСТИ ПО ВВОДУ ЖИЛЫХ ДОМОВ
- 06 ВВОД В ДЕЙСТВИЕ ЖИЛЫХ ДОМОВ ПО РЕГИОНАМ ЦЕНТРАЛЬНОГО ФЕДЕРАЛЬНОГО ОКРУГА





СТРОИТЕЛЬСТВО ЖИЛЫХ ДОМОВ

ЯНВАРЬ-НОЯБРЬ 2022 г.

ОБЪЕМ ЖИЛИЩНОГО
СТРОИТЕЛЬСТВА,
включая индивидуальное

380 770

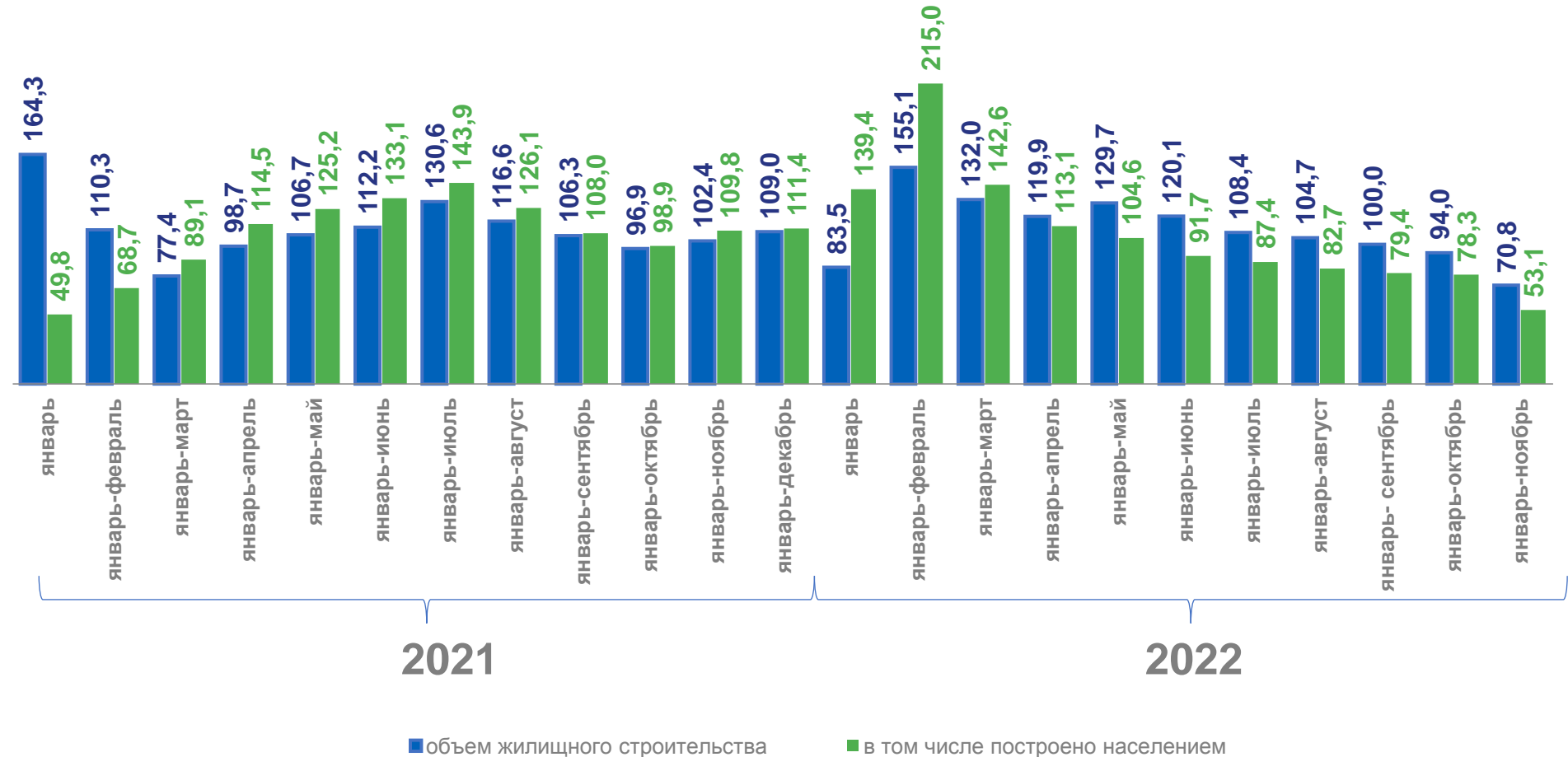
кв. м общей площади жилых
помещений

В ТОМ ЧИСЛЕ
ПОСТРОЕНО
НАСЕЛЕНИЕМ

227 974

кв. м общей площади жилых
помещений

в процентах к соответствующему периоду предыдущего года





ВВОД В ДЕЙСТВИЕ ЖИЛЫХ ДОМОВ

ЯНВАРЬ-НОЯБРЬ 2022 ГОДА

Количество квартир

4 352

застройщики-
юридические лица

2 928

индивидуальные
застройщики

1 424

Средний размер квартир, м²

87,5

застройщики-
юридические лица

52,2

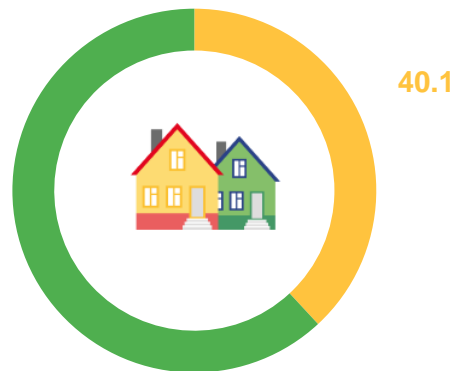
индивидуальные
застройщики

160,1

Структура введенных жилых домов
по формам собственности
(в % от общего ввода жилья)

- Собственность граждан
- Частная собственность

59.9

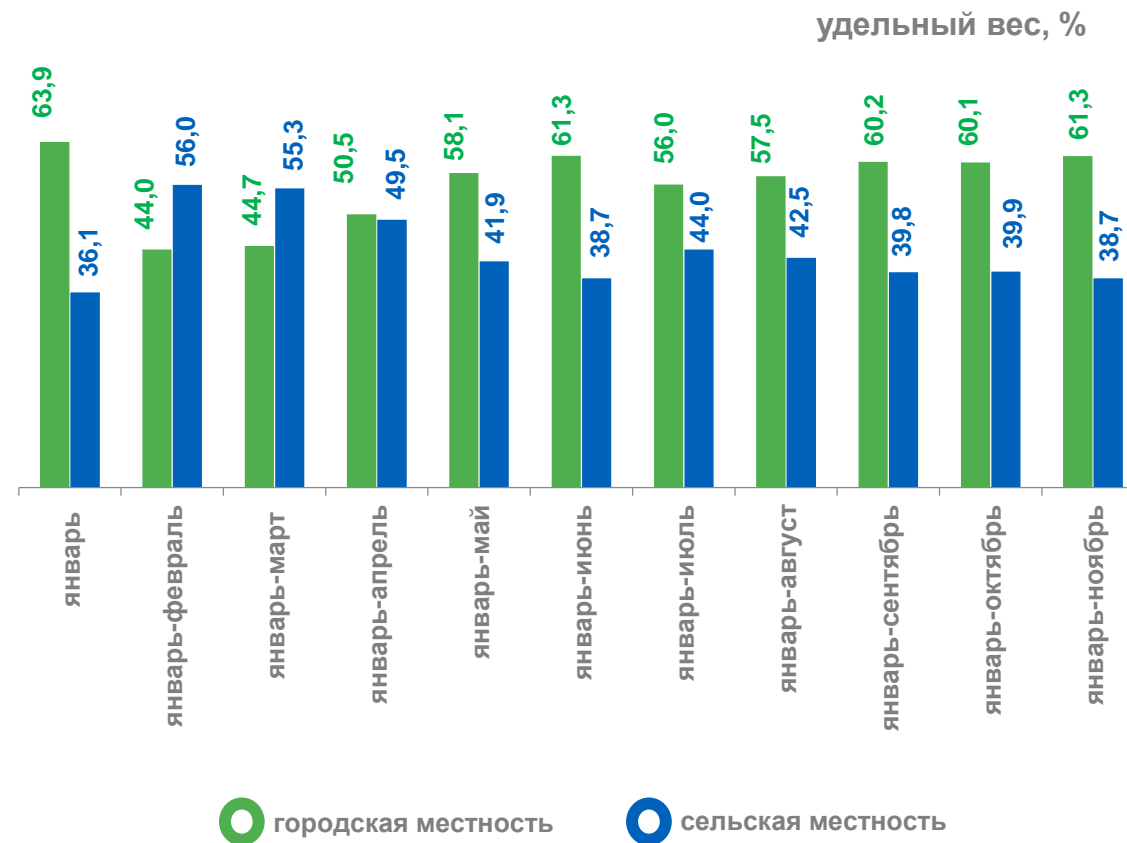


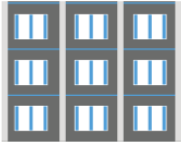


ВВОД В ДЕЙСТВИЕ ЖИЛЫХ ДОМОВ В ГОРОДСКОЙ И СЕЛЬСКОЙ МЕСТНОСТИ

ЯНВАРЬ-НОЯБРЬ 2022 ГОДА

	Городская местность	Сельская местность
Общая площадь жилых помещений, тыс.м ²	233,6	147,2
Прирост (снижение) к январю-ноябрю 2021 г., %	↓ - 30,8%	↓ - 26,6%
Удельный вес, %	61,3	38,7





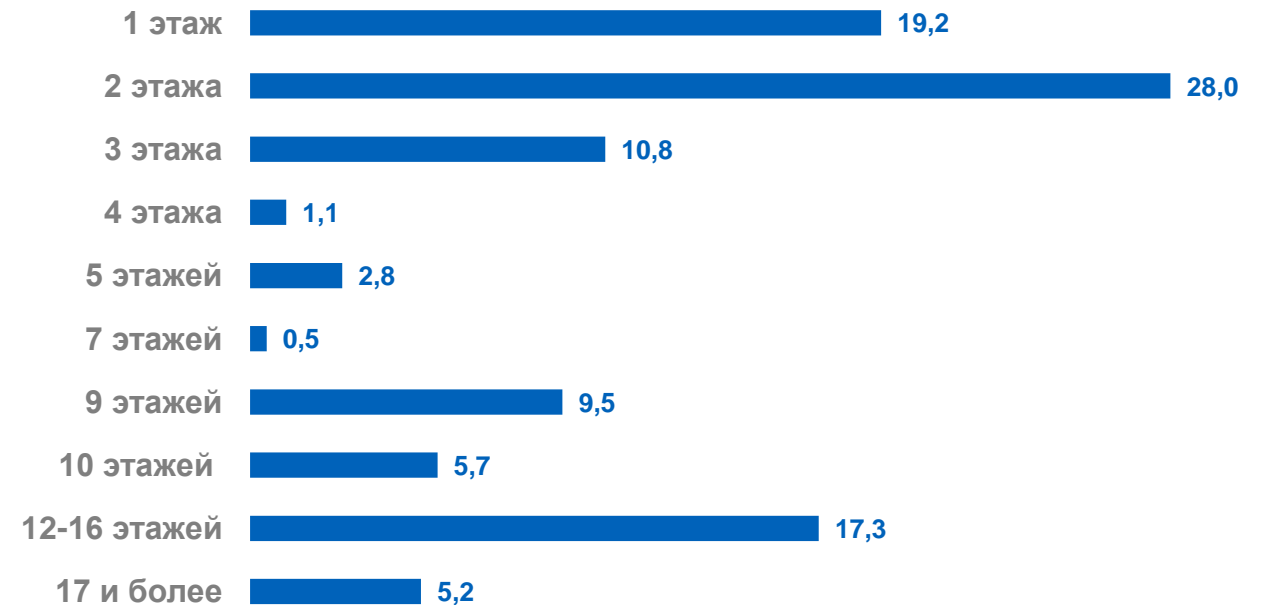
РАСПРЕДЕЛЕНИЕ ЖИЛЫХ ДОМОВ ПО МАТЕРИАЛАМ СТЕН И ЭТАЖНОСТИ (включая жилые дома, построенные населением)

ЯНВАРЬ-НОЯБРЬ 2022 ГОДА

Распределение жилых домов по материалам стен
(в % от общей введенной площади)



Распределение жилых домов по этажности
(в % от общей введенной площади)

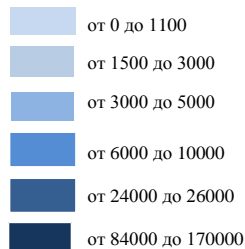




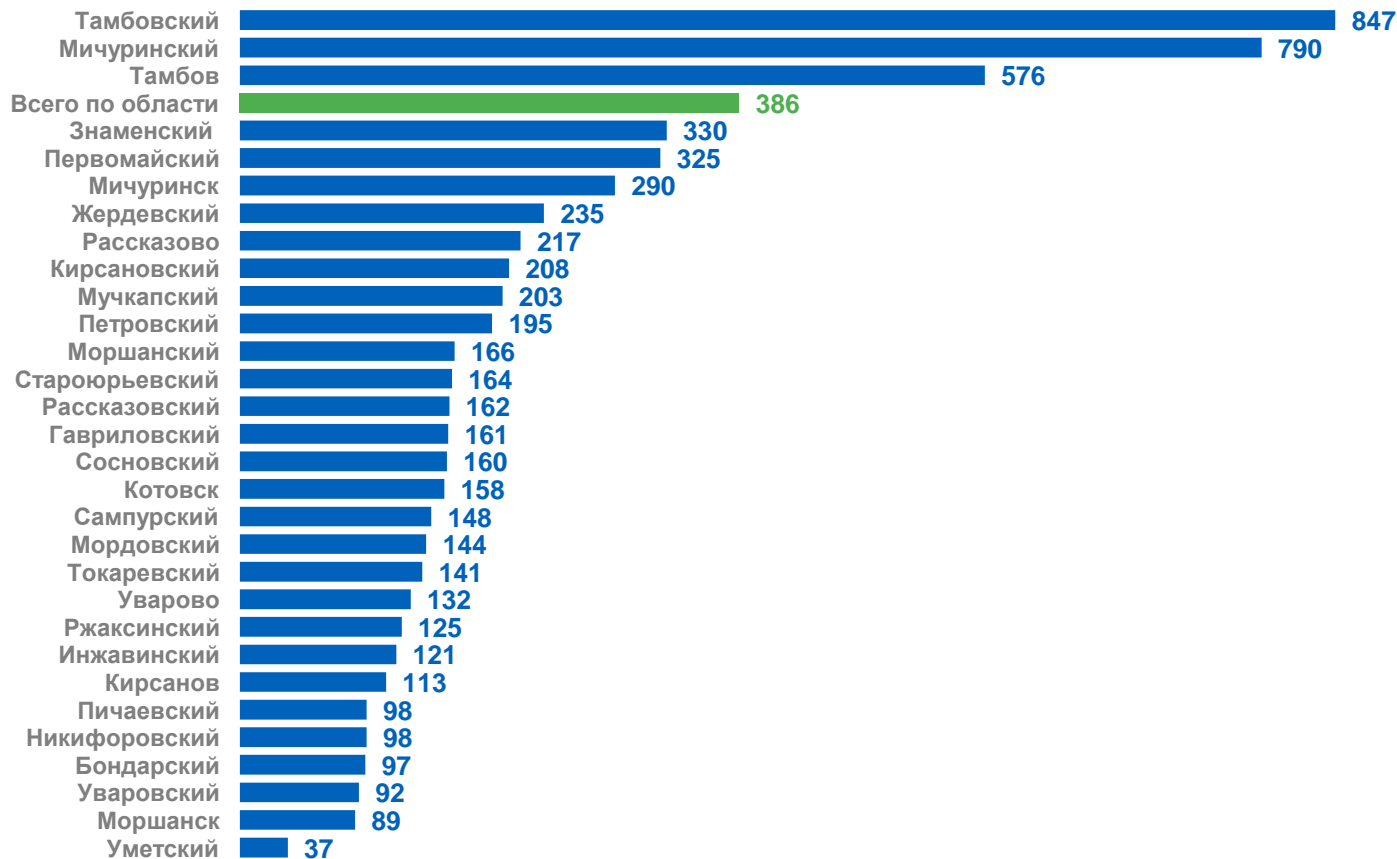
РАСПРЕДЕЛЕНИЕ РЕГИОНОВ ТАМБОВСКОЙ ОБЛАСТИ ПО ВВОДУ ЖИЛЫХ ДОМОВ

ЯНВАРЬ-НОЯБРЬ 2022 ГОДА

Лидеры по вводу в эксплуатацию жилых помещений (м²)



Ввод общей площади жилых помещений в расчете на 1 000 человек населения (м²)





ВВОД В ДЕЙСТВИЕ ЖИЛЫХ ДОМОВ ПО РЕГИОНАМ ЦЕНТРАЛЬНОГО ФЕДЕРАЛЬНОГО ОКРУГА

ЯНВАРЬ-НОЯБРЬ 2022 ГОДА

	Российская Федерация	Центральный Федеральный округ
Общая площадь жилых помещений, тыс.м ²	93 263,3	30 187,2
Прирост (снижение) к январю-ноябрю 2021 г., %	↑ 14,9%	↑ 17,1%

